

**Vereinbaren Sie einen unverbindlichen
Besichtigungstermin und lassen Sie
sich zur Kostenübernahme beraten.**

Kontakt:



Lars Döppelmann
Heideschulstraße 23a
58285 Gevelsberg
Mail: DoeppelmannL@esv.de
Tel. 0152 39 53 21 35

Senioren-Wohngemeinschaft im Herzen von Gevelsberg



Selbstbestimmt leben in Gemeinschaft

Herzlich willkommen!

Unsere Wohngemeinschaft in Gevelsberg bietet Platz für 8 Seniorinnen und Senioren.

Die WG ist geeignet für ältere Menschen die ...

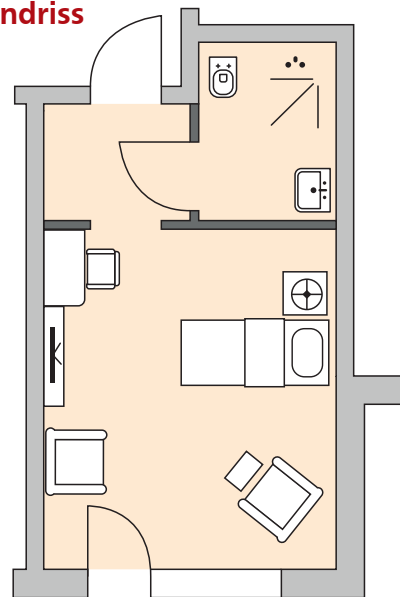
- ein aktives, selbstbestimmtes Leben genießen
- Unterstützung im Alltag brauchen
- davon profitieren, in Gemeinschaft zu leben.

Vorteile des Lebens in der Senioren-WG

- Barrierefreies Wohnen im eigenen Zimmer mit Bad (46-49 m²)
- Große Gemeinschaftsräume, Balkon und große Dachterrasse
- Zentrale und ruhige Lage in Gevelsberg
- Möglichkeit gemeinsamer organisierter Freizeitaktivitäten
- Regelmäßig moderierter WG-Rat
- Fachliche Beratung bei wichtigen Lebensfragen
- Unterstützung bei der Organisation von zusätzlichen Dienstleistungen



Beispielgrundriss



Kostenübersicht

Für den Bezug der Wohnung ist ein Wohnberechtigungsschein erforderlich.

In der Miete von rund 500 Euro sind Nebenkosten sowie Heizkosten enthalten. Rund 610 Euro Kosten entstehen zusätzlich für die sozialpädagogische Unterstützung.

Konkrete Leistungen:

- Persönliche Beratung, Begleitung und Unterstützung einmal pro Woche
- Freizeitangebote
- Moderation der Wohngemeinschaftsbesprechung

Kostenerstattung

Durch Wohngeld sowie Leistungen der Pflegekasse (Betreuungsleistungen sowie Wohngruppenpauschale, beides ab Pflegegrad 0) kann ein erheblicher Anteil der Kosten refinanziert werden. Bei der Antragstellung unterstützen wir Sie gerne.