

Inklusiv. Wertvoll. WerkVol.

ZusammenArbeit auf Augenhöhe



Berufsbildungsbereich – WERKVOL

Lernen. Arbeiten. Zusammen sein.

Wer bei **WerkVol** arbeiten will, fängt nicht sofort an einem Arbeitsplatz an, sondern bereitet sich im Berufsbildungsbereich (BBB) 27 Monate auf die Arbeit vor. Zuerst lernen wir uns kennen und finden gemeinsam heraus, welche Wünsche und Fähigkeiten Sie haben und welche Tätigkeiten für Sie in Frage kommen. Nach dem dreimonatigen Eingangsverfahren folgen 2 Jahre berufliche Bildung. Hier erkunden wir gemeinsam welche Berufsfelder zu Ihnen passen. Praktika bieten spannende Einblicke in die verschiedenen Arbeitsbereiche und die Chance, Ihre individuellen Fähigkeiten zu entfalten.

Was uns wichtig ist:

- Jede*r kann mit seinen/ihren Stärken helfen
- Arbeit macht Spaß und ist ein wichtiger Teil im Leben
- Wir arbeiten zusammen und lernen voneinander



Unsere Ansprechpartnerin im BBB:

Laura Schaal 02335 639 35 76, E-Mail: Schaal@esv.de



Arbeits- und Assistenzbereich – **WERKVol**

Produktion. Förderung. Wertschätzung.

Nach dem BBB geht es weiter in den Arbeits- und Assistenzbereich von **WerkVol**. Hier erwartet Sie ein auf Ihre individuellen Wünsche und Bedürfnisse abgestimmtes Arbeitsangebot.

- Montagearbeiten
- Verpackungsarbeiten
- Garten und Landschaftsbau
- Metallverarbeitung
- EDV und Bürotätigkeiten
- Hauswirtschaftliche Tätigkeiten
- Haustechnik
- Gestalterische Tätigkeiten
- Industrielle Dienstleitung

Ausgelagerte Arbeitsplätze

Ausgelagerte Arbeitsplätze sind ein erster Schritt zur inklusiven Beschäftigung auf dem allgemeinen Arbeitsmarkt. Wir unterstützen Ihre berufliche Entwicklung ganzheitlich.

Unsere Ansprechpartner*innen im Sozial Dienst:

Jeanine Wüsten 02335 639 35 74, E-Mail: WuestenJ@esv.de

Stefan Rudzinski 02335 639 35 78, E-Mail: RudzinskiS@esv.de

Daniela Dzierzon 02335 639 35 73, E-Mail: Dzierzon-DedialD@esv.de

Marco Singer 02334 92 94 11, E-Mail: SingerMa@esv.de

Inka Krefting 02335 639 35 20, E-Mail: KreftingI@esv.de



Unser Leitbild – WERK**VOL**

Kreativität



Rücksichtnahme



Augenhöhe



Vertrauen



Partizipation



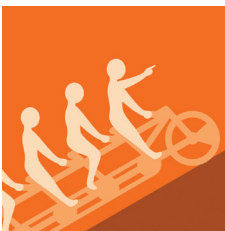
Hilfsbereitschaft



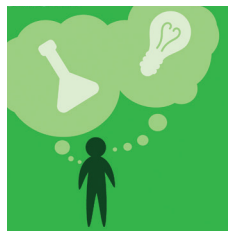
Anerkennung



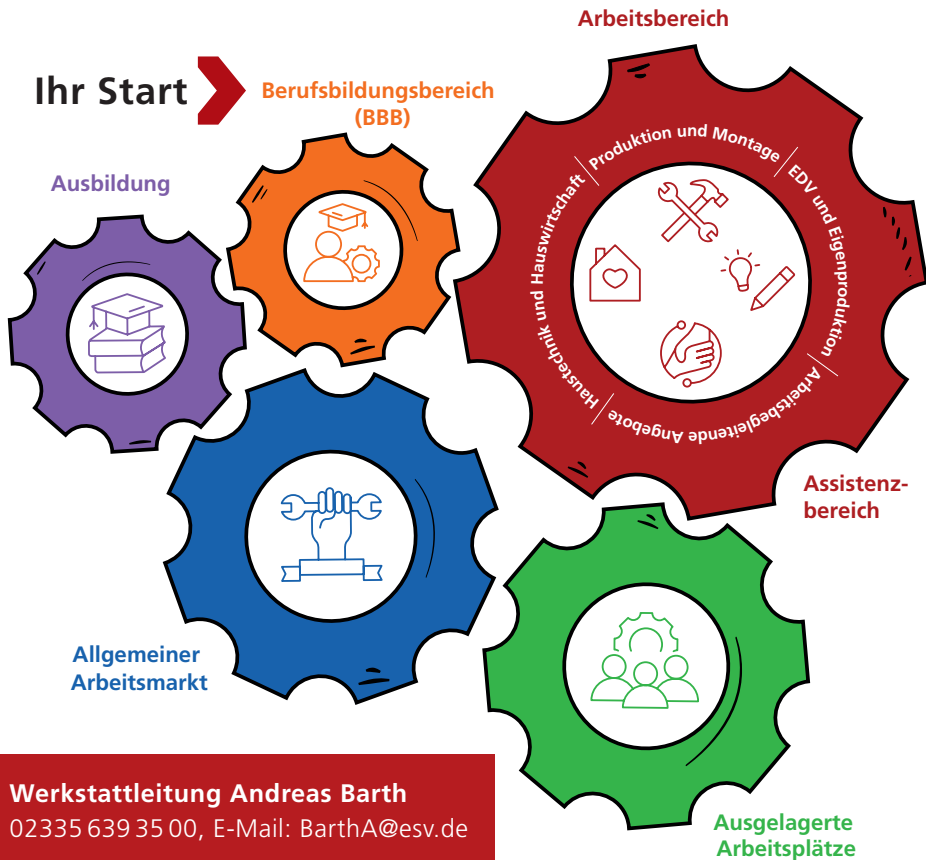
Zielstrebigkeit



Ausprobieren



Das System – WERK**VOL**



Werkstattleitung **Andreas Barth**

02335 639 35 00, E-Mail: BarthA@esv.de

Ausgelagerte
Arbeitsplätze

„WerkVol find
ich klasse!“

„Die Arbeit bei
WerkVol ist mir
wichtig!“

„Die Mitarbeiter
sind spitze!“

 **werkVOL**
Teilhabe an Arbeit

Am Hensberg 25, 58300 Wetter (Ruhr)
02335 639 35 00

www.esv.de

