

Unsere Haltung ist viel mehr als eine Idee, sondern unser Leitbild.

Es ist lebendig...

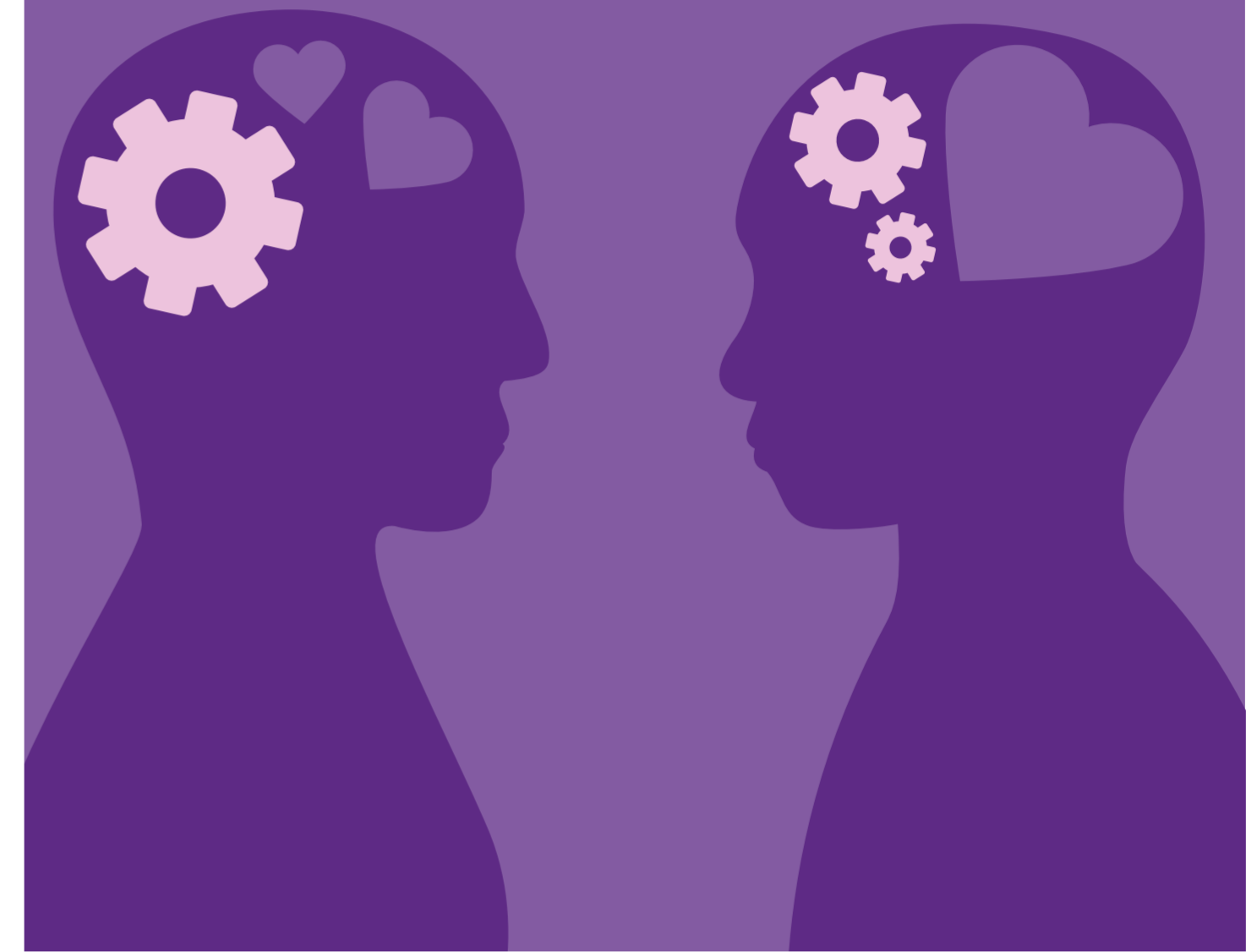
... wenn **Kreativität**
und **Innovation** aus
Vielfalt erblüht...



... wenn
Rücksichtnahme und
Zutrauen nachhaltig
wirken...



... wenn wir mit Herz und
Verstand ein gutes
Miteinander auf
Augenhöhe erhalten...



... wenn wir mit
Vertrauen alle
anderen halten...



... wenn **Partizipation**
das Puzzleteil ist, das
dem Ganzen einen
Sinn gibt...



... wenn uns
Hilfsbereitschaft den
Halt gibt, Barrieren zu
überwinden...



... wenn **Anerkennung**
in einer Gemeinschaft den
stärksten Halt gibt...



... wenn uns niemand
davon abhalten kann,
etwas **auszuprobieren**
und **Neues zu**
lernen...



... wenn wir **zielstrebig**
für ein besseres
Miteinander eintreten und
begeistern...

